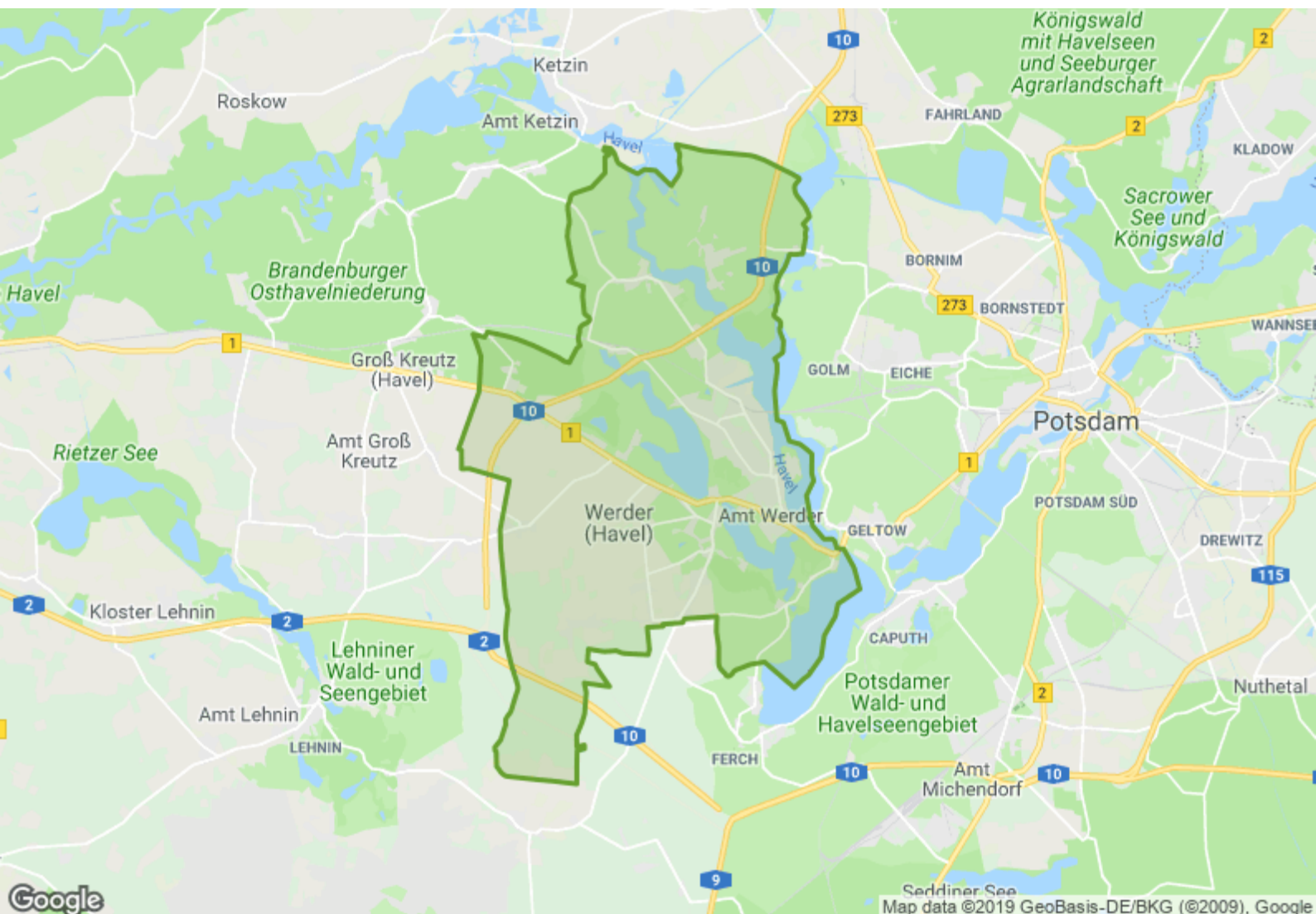


Standortanalyse

Kreis Potsdam-Mittelmark - Werder (Havel)

erstellt: 17.05.2019



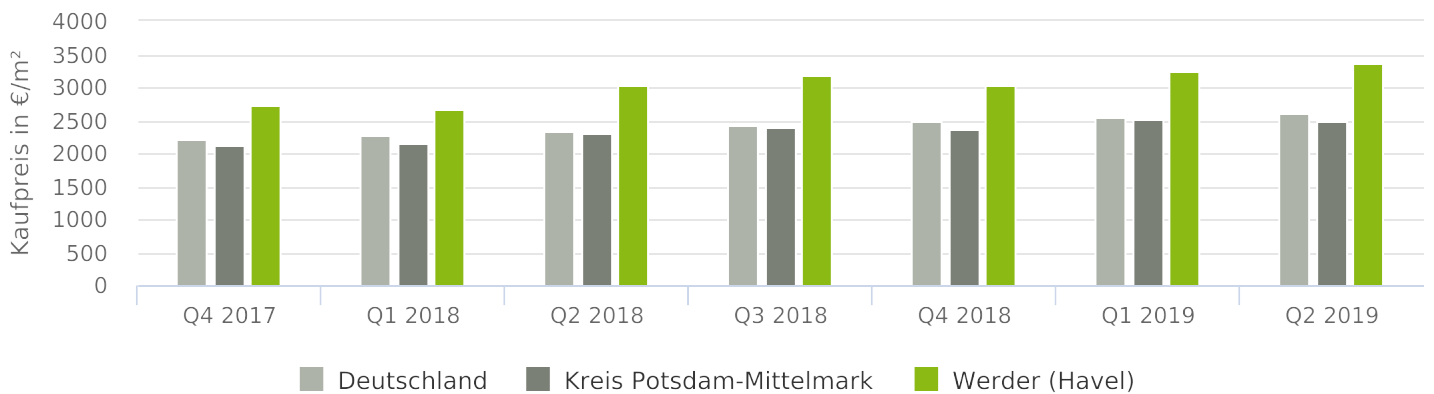
1

Kurzübersicht

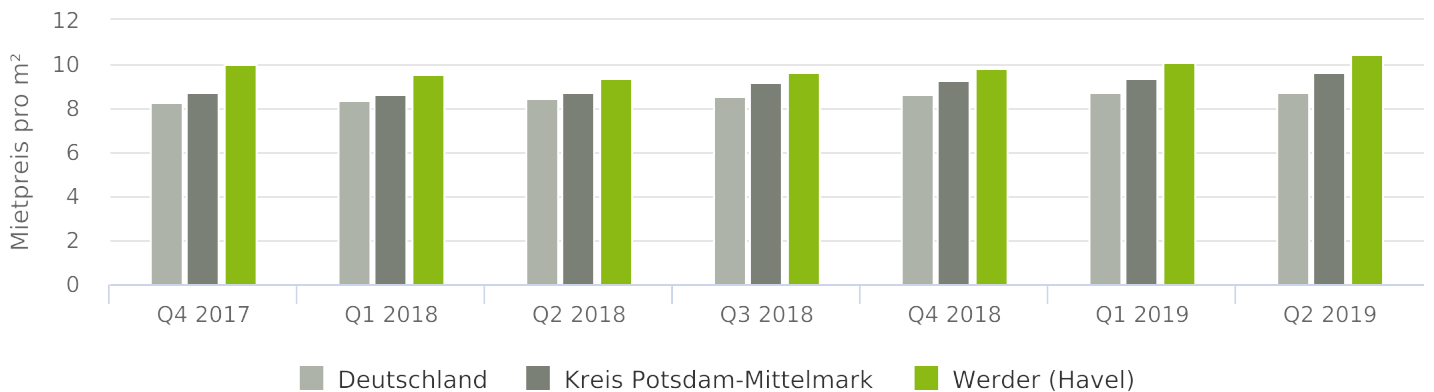
	Kreis Potsdam-Mittelmark	Werder (Havel)
Einwohnerzahl	212.207 (2016)	25.345 (2016)
Arbeitslosenquote	4,8 % (2016)	4,6 % (2016)
Ø - Einkommen		

(Quelle: Regionaldatenbank Deutschland)

Entwicklung Kaufpreise



Entwicklung Mietpreise

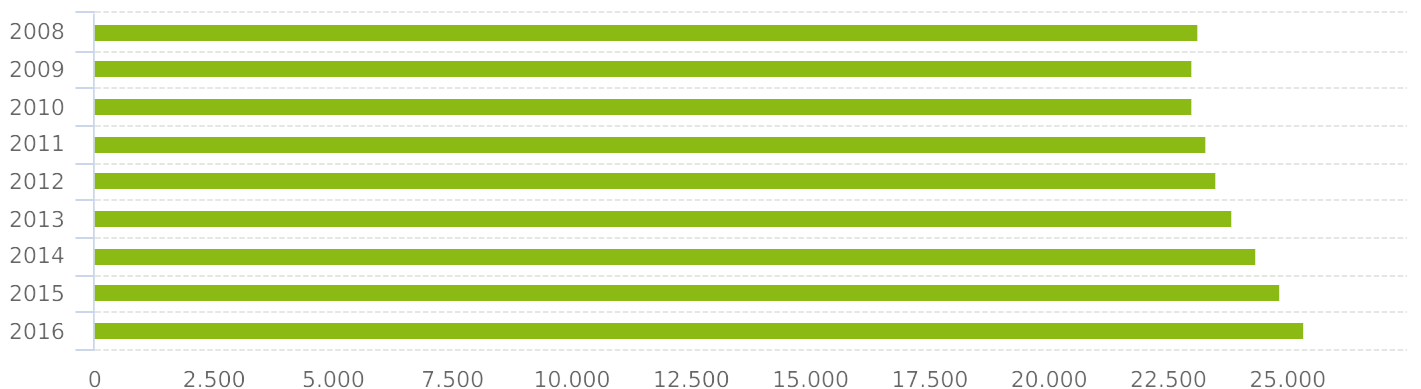


Bevölkerungskennzahlen

	Kreis Potsdam-Mittelmark	Werder (Havel)
Einwohnerzahl	212.207 (2016)	25.345 (2016)
Wanderungssaldo	2.096 (2016)	557 (2016)
Ø - Einkommen		
Ø - Alter	45,8 Jahre (2016)	45,7 Jahre (2016)
Ausländeranteil		
Arbeitslosenquote	4,8 % (2016)	4,6 % (2016)

(Quelle: Regionaldatenbank Deutschland)

Bevölkerungsentwicklung



(Quelle: Regionaldatenbank Deutschland)

Haushaltskennzahlen

	Kreis Potsdam-Mittelmark	Werder (Havel)
Haushalte		
Ø - Haushaltsgröße		
Ø - Haushaltsnettoeinkommen		

(Quelle: Regionaldatenbank Deutschland)

Wohnraumkennzahlen

	Kreis Potsdam-Mittelmark	Werder (Havel)
Wohnungen	99.258 (2016)	11.972 (2016)
Wohngebäude	63.661 (2016)	6.818 (2016)
Gebäude bis 2 WE	58.677 (2016)	6.092 (2016)
Baugenehmigungen	666 (2016)	102 (2016)

(Quelle: Regionaldatenbank Deutschland)

Kaufpreis nach Objektart

	Wohnungen			Häuser			Grundstücke		
	min	Ø	max	min	Ø	max	min	Ø	max
Kreis Potsdam-Mittelmark	1.211	3.333	5.890	267	2.648	10.116	100	435	1.582
Werder (Havel)	1.813	3.696	5.890	1.667	3.503	10.116	145	237	306

Kaufpreis nach Bauzustand

	Sanierung			Im Bau			Neubau			Bestand		
	min	Ø	max	min	Ø	max	min	Ø	max	min	Ø	max
Kreis Potsdam-Mittelmark	425	3.296	10.116	819	2.287	6.226	747	3.249	6.831	100	2.419	9.250
Werder (Havel)	2.254	4.482	10.116	1.667	2.302	3.199	2.240	3.909	5.890	145	2.637	9.250

Mietpreis nach Bauzustand

	Sanierung			Im Bau			Neubau			Bestand		
	min	Ø	max	min	Ø	max	min	Ø	max	min	Ø	max
Kreis Potsdam-Mittelmark	4,22	9,22	25,14				7,50	12,33	21,50	4,14	9,48	27,00
Werder (Havel)	8,13	10,70	11,90				9,38	12,15	13,50	6,50	10,09	14,00

Kaufpreis nach Wohnungsgröße

	bis 40m ²			40 bis 70m ²			70 bis 100m ²			100 bis 125m ²		
	min	Ø	max	min	Ø	max	min	Ø	max	min	Ø	max
Kreis Potsdam-Mittelmark	2.166	2.829	3.493	538	3.176	8.667	267	3.123	5.890	750	2.748	5.980
Werder (Havel)	2.166	2.829	3.493	2.206	3.559	5.890	1.813	3.809	5.890	2.708	3.767	4.626

Mietpreis nach Wohnungsgröße

	bis 40m ²			40 bis 70m ²			70 bis 100m ²			100 bis 125m ²		
	min	Ø	max	min	Ø	max	min	Ø	max	min	Ø	max
Kreis Potsdam-Mittelmark	4,85	9,59	21,71	4,14	8,98	27,00	4,74	10,63	17,76	5,12	10,53	18,25
Werder (Havel)	14,00	14,00	14,00	9,38	11,25	12,73	6,50	11,02	13,50	9,51	11,32	12,68

Kaufpreis nach Zimmeranzahl

	1-Raum-Whg.			2-Raum-Whg.			3-Raum-Whg.			ab 4-Raum-Whg.		
	min	Ø	max	min	Ø	max	min	Ø	max	min	Ø	max
Kreis Potsdam-Mittelmark	2.412	2.953	3.493	850	3.204	5.890	267	3.195	5.980	350	2.649	10.116
Werder (Havel)	2.412	2.953	3.493	1.813	3.554	5.890	2.779	4.023	5.890	1.667	3.475	10.116

Mietpreis nach Zimmeranzahl

	1-Raum-Whg.			2-Raum-Whg.			3-Raum-Whg.			ab 4-Raum-Whg.		
	min	Ø	max	min	Ø	max	min	Ø	max	min	Ø	max
Kreis Potsdam-Mittelmark	4,22	8,09	21,71	4,14	10,20	21,50	4,67	10,61	27,00	4,74	11,29	25,14
Werder (Havel)	9,76	10,02	10,29	9,38	11,83	14,00	7,57	10,97	13,50	6,50	11,35	13,15

4

Haftungsausschluss

Die Geomap GmbH hat für dieses Produkt umfangreiche eigene Berechnungen vorgenommen, verschiedene Quellen ausgewertet und Daten aus unterschiedlicher Herkunft zusammengeführt. Die geomap GmbH übernimmt keinerlei Gewähr für die Aktualität, Richtigkeit und Vollständigkeit der bereitgestellten Informationen in dieser Veröffentlichung. Haftungsansprüche gegen die geomap GmbH, welche sich auf Schäden materieller oder ideeller Art beziehen, die durch die Nutzung oder Nichtnutzung der dargebotenen Informationen bzw. durch die Nutzung fehlerhafter und unvollständiger Informationen verursacht wurden, sind grundsätzlich ausgeschlossen, sofern seitens der geomap GmbH kein nachweislich vorsätzliches oder grob fahrlässiges Verschulden vorliegt.

Wir bitten um Verständnis, dass sich der Datenbestand und die Berechnungen, die dieser Veröffentlichung zugrunde liegen, laufend angepasst und aktualisiert werden. Aus diesem Grund sind alle Angaben aus dieser Veröffentlichung freibleibend und unverbindlich. Die geomap GmbH behält sich ausdrücklich vor, Teile der zugrunde liegenden Daten oder den gesamten Datenbestand ohne gesonderte schriftliche Freigabe zu verändern, zu ergänzen oder die Veröffentlichung zeitweise oder endgültig einzustellen.

Im Übrigen gelten die Allgemeinen Geschäftsbedingungen, die unter <http://geomap.immo/agb.html> eingesehen werden können.